



¿Qué son los Centros Pymes?

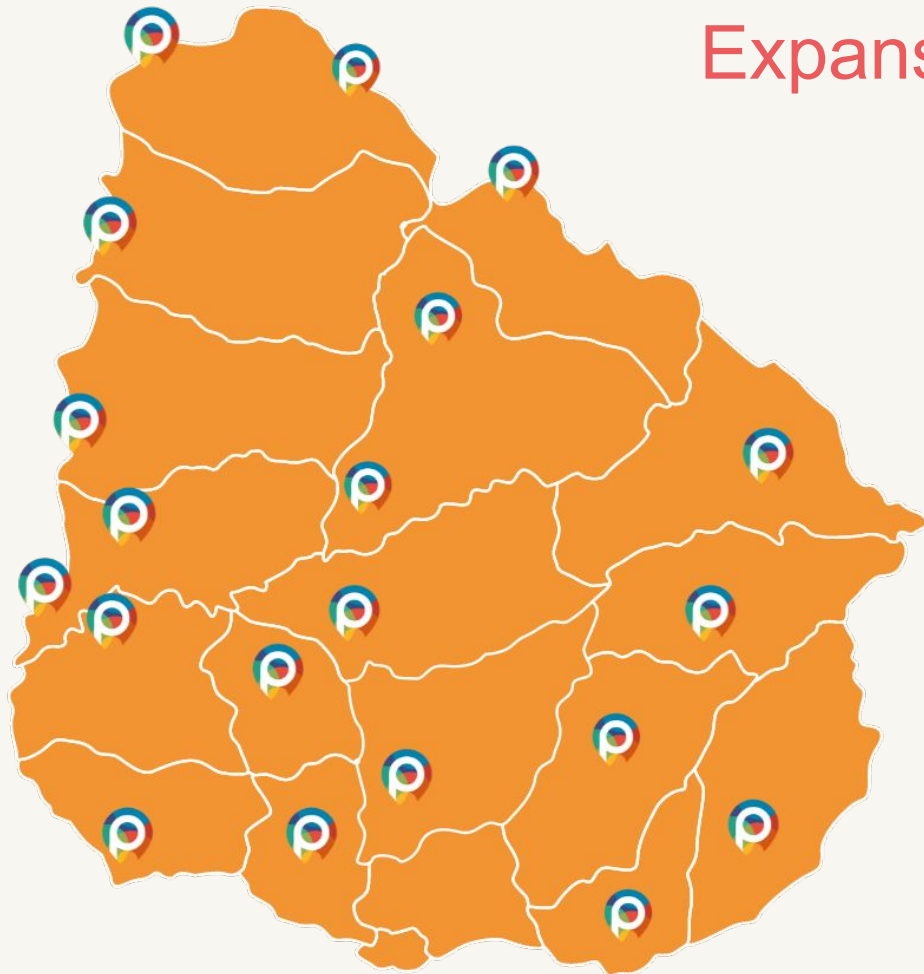


Definición

Los **Centros Pymes** son un espacio donde las empresas y emprendedores podrán acceder a una oferta integral de servicios de **desarrollo empresarial**: información, capacitación, asesoramiento, asistencia técnica, mentoría, coaching, apoyo en internacionalización, desarrollo y transferencia tecnológica, promoción de redes empresariales, con un enfoque de mediano y largo plazo.

Cuentan con equipos técnicos especializados en la atención directa a empresas y emprendimientos, y con herramientas metodológicas para desarrollar procesos de diagnóstico, asistencia técnica directa y contratación de consultores externos para el desarrollo de consultorías específicas.

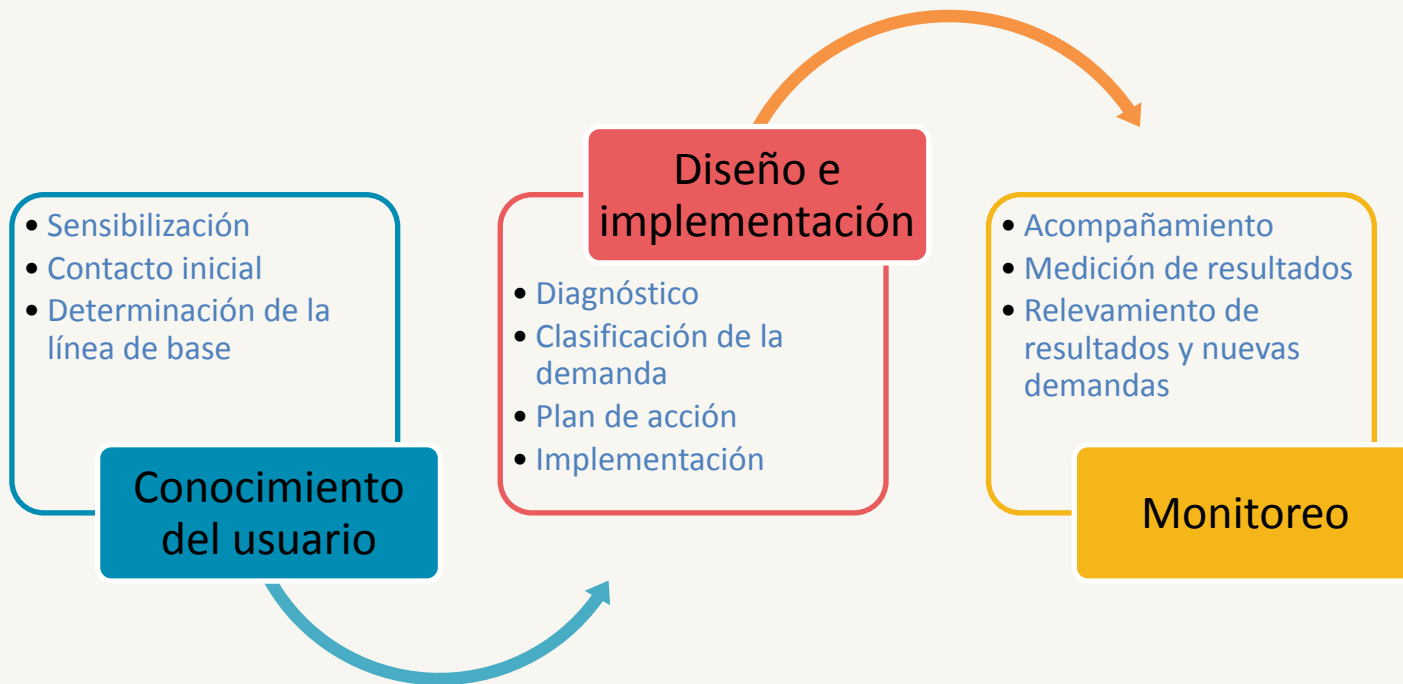
Expansión territorial



Cada Centro es administrado y operado por un Socio Estratégico (institución local con representatividad empresarial)

17 departamentos
20 localidades

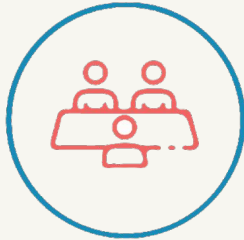
Etapas del proceso de atención



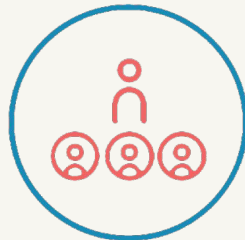
Portafolio de servicios



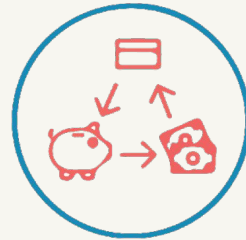
Asistencia Técnica
Interna



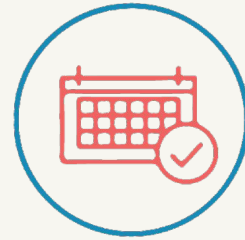
Consultorías



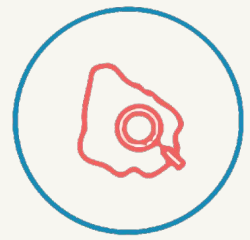
Capacitación



Orientación para el
acceso a
financiamiento



Orientación a
programas y Servicios
de derivación

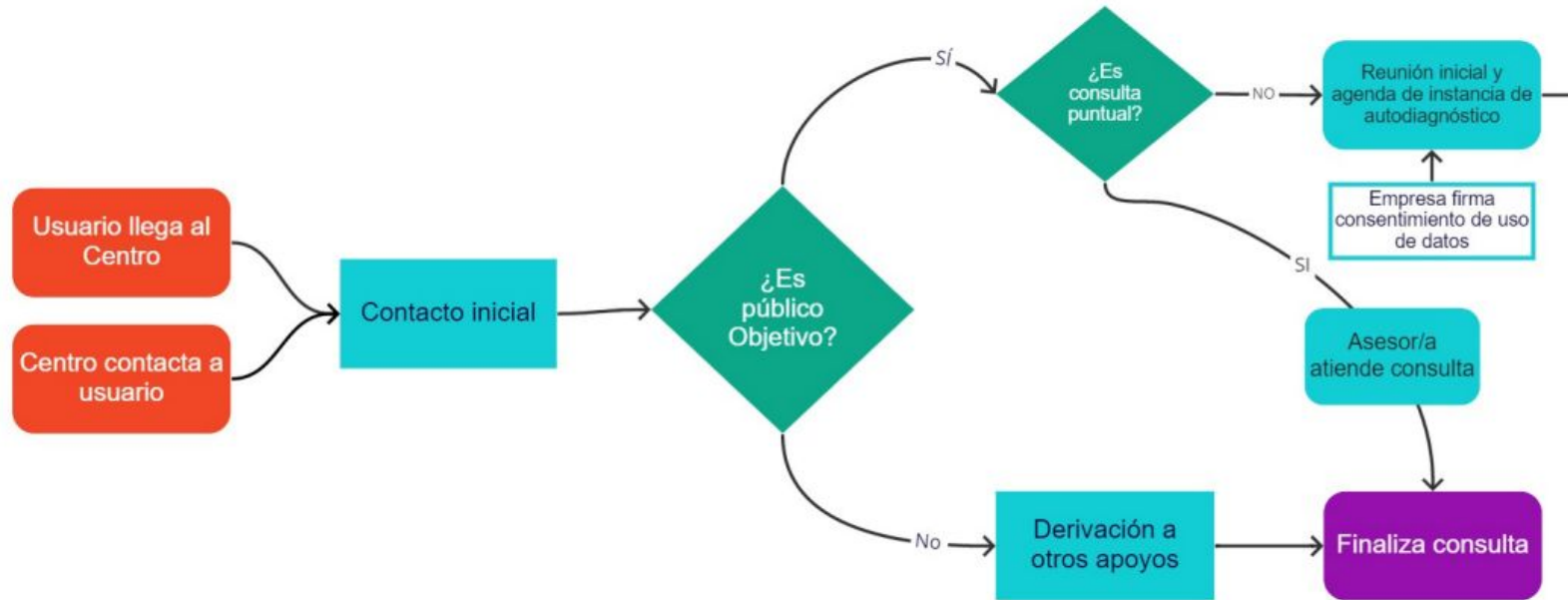


Estudios
Economicos
Territoriales

Metodología de Atención



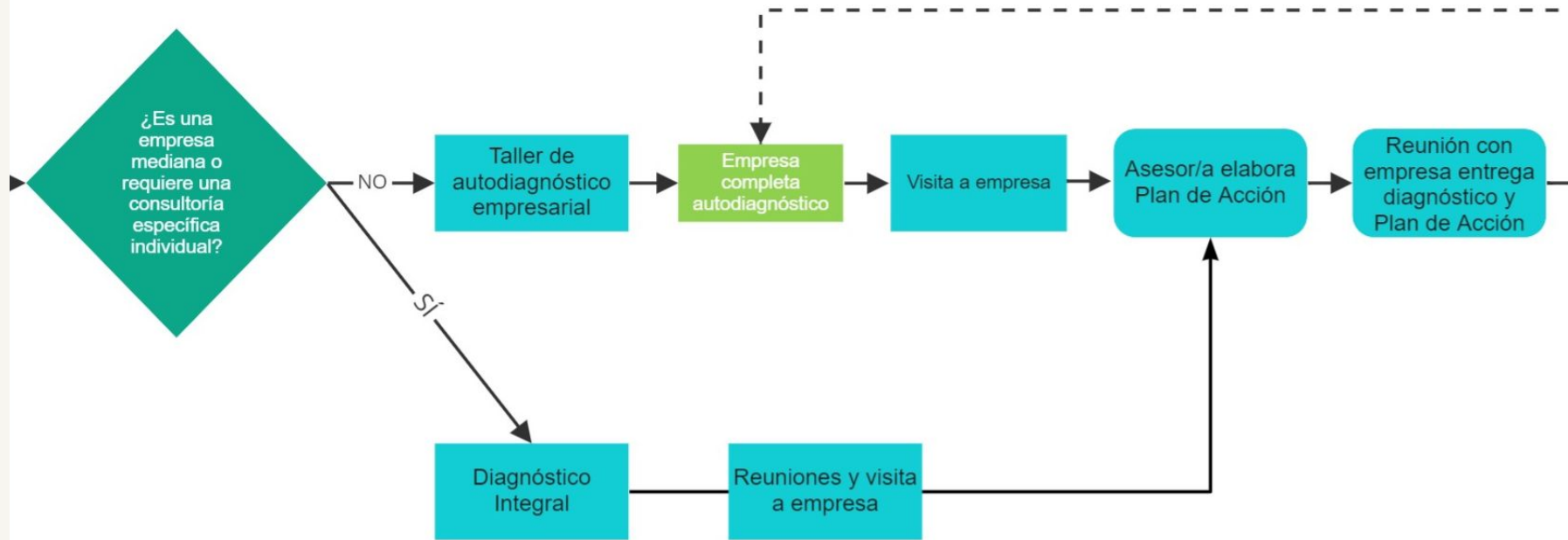
CONOCIMIENTO DEL USUARIO



MONITOREO Y EVALUACIÓN

Diseño e implementación

DISEÑO E I



MONITOREO Y EVALUACIÓN

Autodiagnóstico empresarial

Es una herramienta dirigida a propietarios/as de micro, pequeñas y medianas empresas (mipymes) que tiene como objetivo **relevar información** respecto a las principales áreas de la empresa.

El Autodiagnóstico empresarial busca identificar, **desde la perspectiva del empresario o empresaria**, aquellos aspectos más relevantes del negocio.

Le permitirá a las empresas que completen el autodiagnóstico **evaluar el grado de desarrollo empresarial** en función a las áreas claves de la empresa, con el fin de profundizar en acciones concretas en función a las recomendación del Asesor/a del Centro.

Autodiagnóstico empresarial

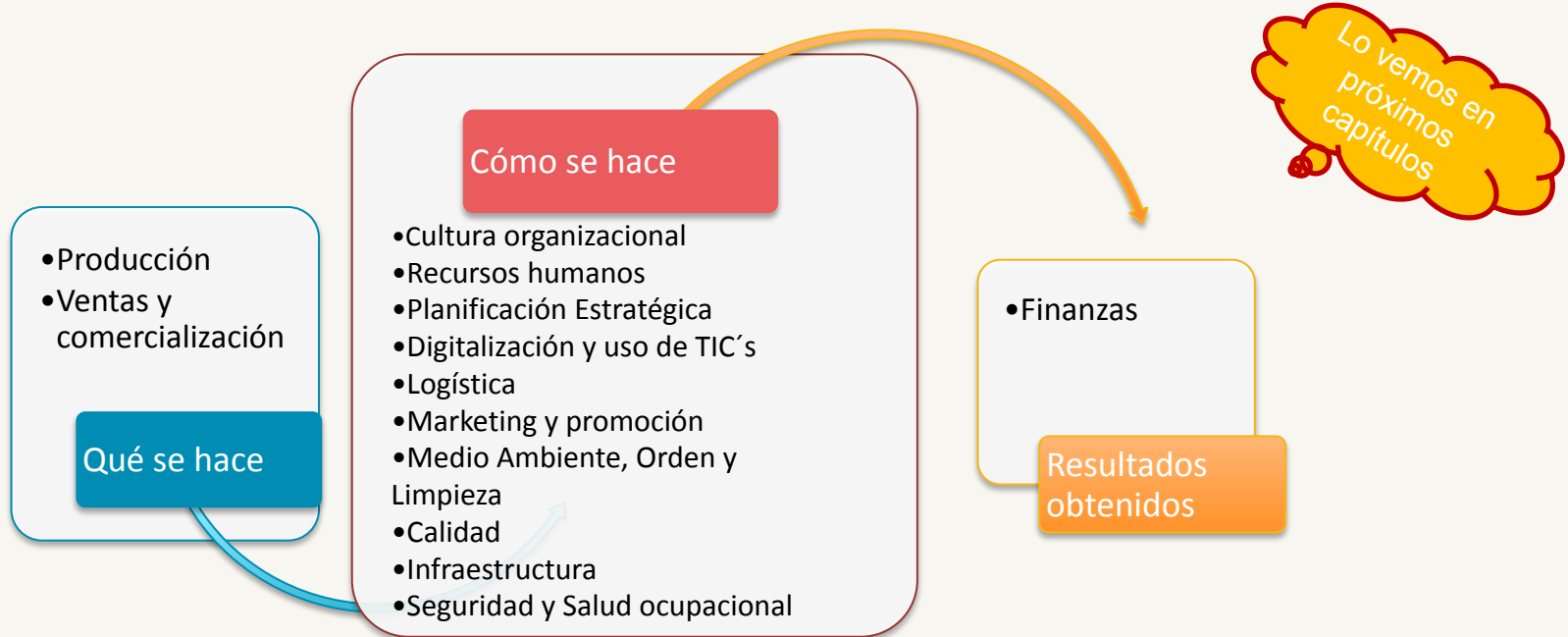


- Nueve (9) dimensiones analizadas y sitúa la frontera de excelencia en función de las mismas.
- El diseño elaborado permite establecer la brecha existente entre el óptimo establecido y la situación actual de la empresa.

Diagnóstico empresarial

El diagnóstico empresarial proporciona una forma de analizar la organización que permite determinar el grado de madurez de cada uno de los procesos en las diferentes dimensiones de estudio y plantear alternativas para reducir la brecha entre el ideal y los resultados obtenidos

En una herramienta central en la metodología de atención



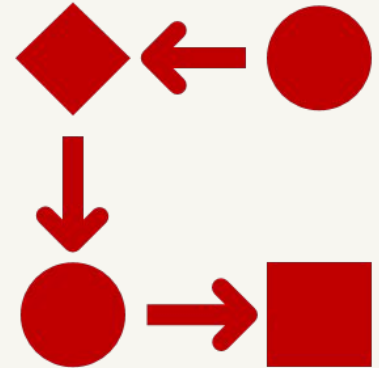
Plan de Acción

Es la **hoja de ruta** que usuario/a y asesor/a han consensuado.

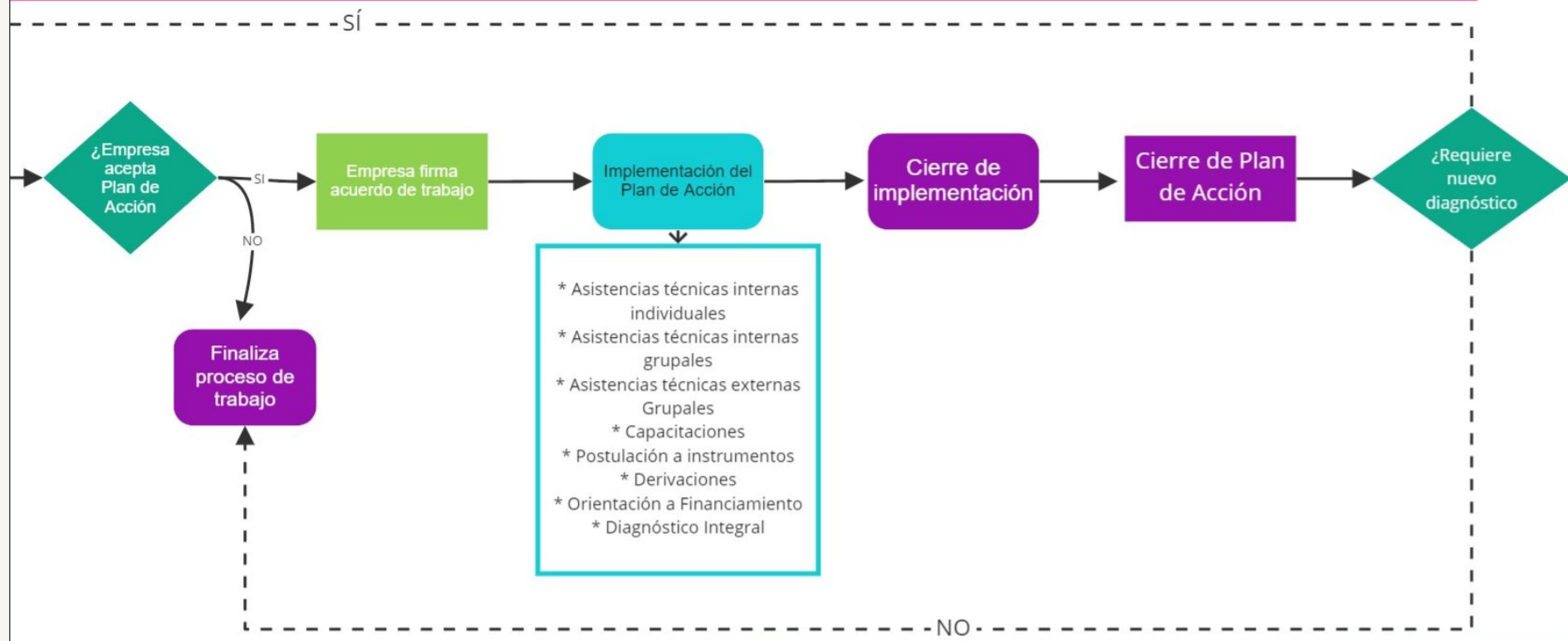
Contiene **diferentes combinaciones** de los servicios brindados por el Centro Pyme.

Indica:

- Responsables de la implementación de los servicios
- Los objetivos buscados con la intervención
- Las actividades que conducirán al logro de los objetivos
- Las metas de las intervenciones
- Los indicadores de cumplimiento o medio de verificación
- El cronograma de ejecución



IMPLEMENTACIÓN



MONITOREO Y EVALUACIÓN

Objetivo de la consultoría

El objetivo de la consultoría es la digitalización de los tests de diagnósticos de competitividad de mipymes y emprendimientos que actualmente se realizan a través de formularios en Word y Excel en interacción con el sistema de CRM (Neoserra).

Se busca lograr un sistema integrado de logueo/autenticación tanto de empresas y emprendimientos, asesores técnicos de los Centros Pymes y administradores para la realización de los test (Diagnósticos), el procesamiento de la información, cálculos, reportes y visualización de resultados, gestión de Centros-Asesores-Beneficiarios y visualización de la información.

Objetivo de la consultoría

- **Digitalizar el Autodiagnóstico empresarial:** Corresponde a un formulario con distintas dimensiones de la gestión empresarial, las mismas contienen preguntas múltiples opción donde algunas respuestas pueden condicionar la formulación o no de preguntas subsiguientes. Es un formulario que completa la empresa.
- **Digitalizar el Diagnóstico Integral empresarial,** el mismo corresponde a un formulario con distintas dimensiones de la gestión empresarial que contienen preguntas múltiples opción, donde algunas respuestas pueden condicionar la formulación o no de preguntas subsiguientes. Es un formulario que completa el equipo asesor del Programa Centros Pymes.
- **Digitalizar el Diagnóstico Emprendedor:** Corresponde a un formulario con distintas dimensiones, las mismas contienen preguntas múltiples opción donde algunas respuestas pueden condicionar la formulación o no de preguntas subsiguientes. Es un formulario que completa el equipo asesor del Programa Centros Pymes.
- **Consultas, reportes y plan de acción:** Sistematizar toda la información generada a partir de los diagnósticos, permitiendo consultar, sacar reportes, comparativas, gráficas, etc. El plan de acción se nutre de las respuestas de los diagnósticos para recomendar acciones a tomar por la empresa o emprendimiento en aquellas áreas con oportunidades de mejora.

Ejemplos internacionales

- [Salud empresarial - España](#)
- [Radar Productividad Pyme - Argentina](#)
- [Gestiona Tu Empresa - España](#)
- [Autodiagnóstico Sostenibilidad - España](#)